

עדכון אחרון: נובמבר 2018

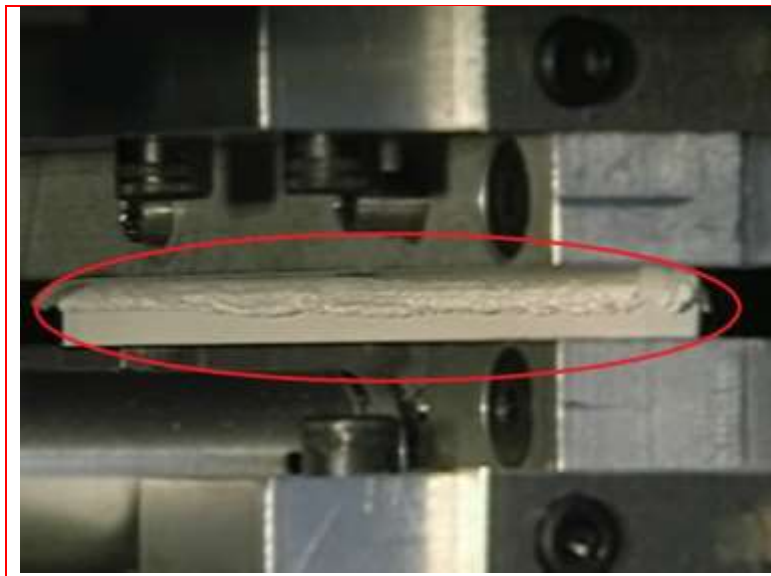
תהליך הלחמה/ריתוך פלסטיק

הגדרה

חיבור פולימרים ע"י חימום באופן ישיר או באמצעות חומר מילוי או ע"י היתוך שטח הפנים המתחבר באמצעות ממיסים.

שלבים עיקריים בתהליך ריתוך/הלחמה פלסטיק

- א. הכנת שטח הפנים של החלקים המחוברים
- ב. חימום
- ג. הפעלת לחץ
- ד. קירור
- ה. גימור



גורמי סיכון עיקריים בתהליך

גורמי סיכון גהותיים

- חשיפה לחומרים כימיים (אבק, אדים)
- גורמי סיכון ביולוגיים

סיכונים בטיחותיים

- פגיעה מכנית במהלך הכנת השטח המחובר וגימור
- סיכוני פגיעה מחשמל



נוהג טוב בביצוע הלחמה/ריתוך פלסטיק

ארגון עבודה

- בצע הדרכה לעובדים חדשים ועובדים ותיקים כאשר חל שינוי בתהליך העבודה או במקום עבודתו של העובד והדרכה שנתית בנושא הסיכונים בתהליך ודרכי מניעתם.
- השתמש בצידוד חשמלי מתאים בעבודה.
- ההצטייד בגיליונות בטיחות לחומרים הנמצאים בשימוש והדרך על הסיכונים שבשימוש בחומרים.
- בצע ניטורים סביבתיים לחומרים וגורמי סיכון אחרים לפי תקנות בטיחות בעבודה.
- בצע מעקב רפואי ונטור ביולוגי באמצעות מרפאות תעסוקתיות בהתאם לתקנות הבטיחות בעבודה.
- דווח על מפגעי בטיחות וגהות, כמעט תאונות או תאונות עבודה.
- אסור אכילה ושתייה בעמדת העבודה.
- ארגן הסרת בגדי עבודה במקום העבודה, כיבוסם באופן מרוכז על ידי מקום העבודה.

דרישות למקום עבודה

- בצע עבודות באזורים מאווררים.
- הפעל מערכת אוורור.
- התקן מערכת יניקה מקומית ובצע בדיקות ליעילותה.
- בצע תהליכי העבודה באזורים נפרדים משאר אזורי עבודה.
- הרחק מקורות חום, אש, הצתה.
- ספק שילוט בנוגע לסיכונים באזור העבודה, שילוט בדבר הצורך בשימוש בצידוד מגן אישי.
- התאם מערכת החשמל לאווירה נפוצה.
- התקן אמצעי כיבוי.

בעת ביצוע תהליך הלחמה/ריתוך פלסטיק

- הפעל מערכת אוורור.



- השתמש באמצעי הרמת משאות כגון עגורן בהרמת חלקים כבדים.
- השתמש בציוד ואביזרי חשמל תקינים ובדוקים לפי חוק החשמל והוראת היצרן.
- השתמש בציוד מגן אישי:
 - לבש בגדי עבודה בעלי שרוולים ארוכים, והרכב כפפות ומשקפי מגן.
 - במידת הצורך - מסכה להגנה על הנשימה עם מסנן ייעודי.

