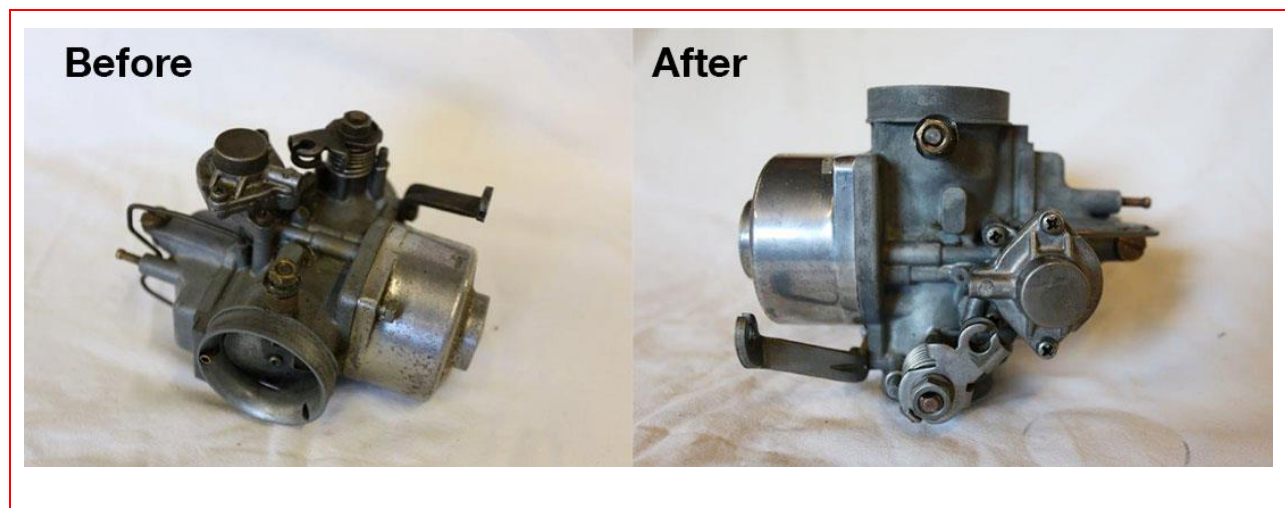


עדכון אחרון: יוני 2016

תהליך שטיפה/ניקוי אולטרא סאונד

משימות עיקריות בתהליך שטיפה/ניקוי אולטרא סאונד

- א. הכנת עמדת העבודה
- ב. הכנת ציוד, חלקים וחומרים
- ג. תיאור התהליך:
שטיפה/ניקוי, הסרת שומנים ולכלוך אחר באמבט המכיל תמיסה מימית או תמיסות ממסים הלוחניים. ההסרה (החלק מתנקה ע"י יצרת בועת וניפוצן) באמצעות מתמר אולטרה סוני. פעולת הסרה מהירה ומלאה של מזהמים מעצמים נשטפים מתבצעת באמבטיה המכילה חומרי ניקוי נוזליים על בסיס מים או ממיס אורגני, כאשר בתוך נוזל האמבט נוצר גל עומד על קולי באמצעות שליחת גלי קול דרך הנוזל.
- ד. ניקוי ציוד וסביבה



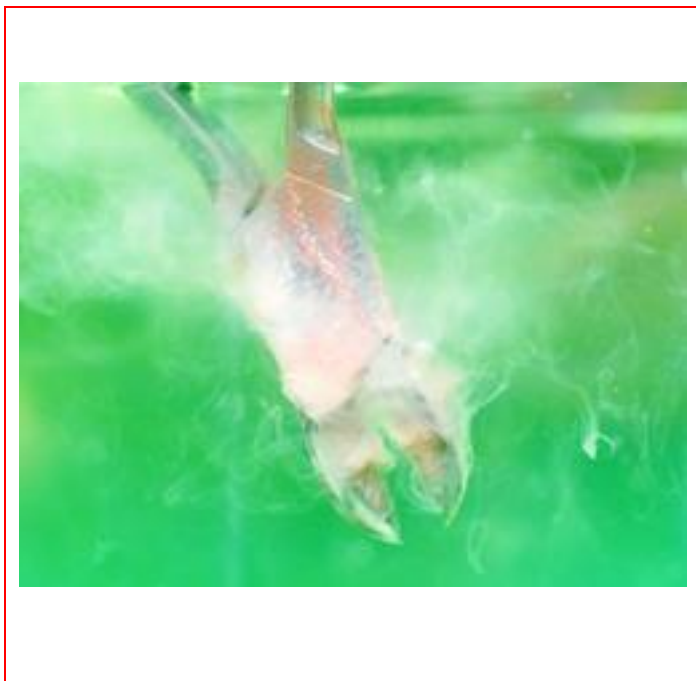
גורמי סיכון עיקריים בתהליך

גורמי סיכון גהותיים

- חשיפה לרעש מזיק
- חשיפה לרטט
- חשיפה לחומרים כימיים
(אבק, אדים, גזים)
- גורמי סיכון פיסיולוגיים
(היבטים ארגונומיים)

גורמי סיכון בטיחותיים

- פגיעה מכנית
- סיכוני פגיעה מחשמל
- סיכוני אש
- מגע עם עצמים חמים



נוהג טוב בביצוע שטיפה/ניקוי אולטרא סאונד

ארגון עבודה

- בצע הדרכה לעובדים חדשים ועובדים ותיקים כאשר חל שינוי במקום עבודתו של העובד והדרכת ריענון שנתית בנוגע לסיכונים בתהליך ודרכי מניעתם.
- השתמש בצידוד חשמלי מתאים בעבודה.
- בצע ניטורים סביבתיים לחומרים וגורמי הסיכון האחרים לפי תקנות הבטיחות בעבודה.
- בצע מעקב רפואי וניטור ביולוגי באמצעות מרפאות תעסוקתיות בהתאם לתקנות הבטיחות בעבודה.
- הצטייד בגיליונות בטיחות לחומרים הנמצאים בשימוש והכר את הסיכונים ואת דרכי מניעתם/הפחתתם.
- דווח על מפגעי בטיחות וגהות, כמעט תאונות או תאונות עבודה.
- אסור אכילה ושתייה בעמדת העבודה.
- ארגן הסרת בגדי עבודה במקום העבודה וכיבוסם באופן מרוכז על ידי מקום העבודה.

דרישות למקום עבודה

- בצע עבודות באזורים מאווררים.
- הפעל מערכת אוורור.
- התקן מערכת יניקה מקומית ובצע בדיקות ליעילותה.
- בצע תהליכי העבודה באזורים נפרדים משאר אזורי עבודה.
- הרחק מקורות חום, אש, הצתה.
- ספק שילוט לגבי הסיכונים באזור העבודה, שילוט בדבר הצורך בשימוש בצידוד מגן אישי.
- התאם מערכת החשמל לאווירה נפוצה.
- התקן אמצעי כיבוי.

בעת ביצוע תהליך שטיפה/ניקוי אולטרא סאונד

- הפעל מערכת אוורור.



EMPIMED

- השתמש באמצעים להרמת משאות כגון עגורן בהרמת חלקים כבדים.
- השתמש בציוד ואביזרי חשמל תקינים ובדוקים לפי חוק החשמל והוראות היצרן.
- השתמש בציוד מגן אישי:
 - לבש בגדי עבודה בעלי שרוולים ארוכים, כפפות ומשקפי מגן.
 - הרכב מסכה להגנה על הנשימה עם מסנן ייעודי.



EMPIMED