

עדכון אחרון: נובמבר 2018

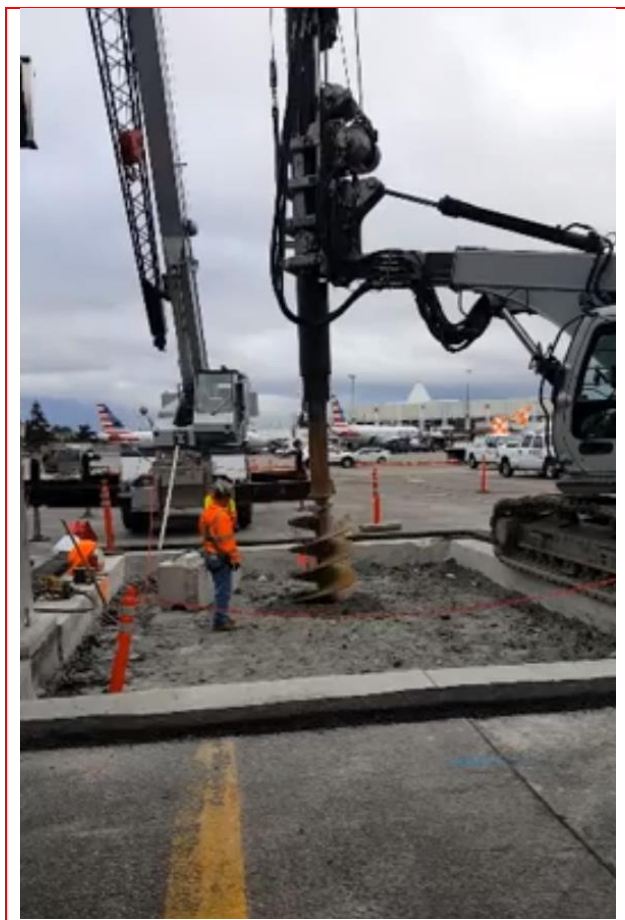
תהליכי דיפון בבנייה – הקמת כלונסאות קידוח

הגדרה

הקמת כלונסאות קדוחים – (Drilled Piles or Drilled Shafts) הינו תהליך של יצירת דיפון באמצעות כלונסאות מבטון מזוין אשר יוצקים בבאתר הבנייה. קיימות שתי שיטות עיקריות של קידוח כלונסאות: קידוח יבש וקידוח רטוב.

שלבים עיקרים בתהליך הקמת כלונסאות קידוח

- א. בקידוח בורות עבור הכלונסאות מקובל לקדוח במקביל בורות במרחקים של 4 - 6 מטרים בין כל כלונסה ומלא את הרווח בבורות נוספים.
- ב. הורדת כלוב מברזל מזוין לתוך הבור.
- ג. יציקת הכלונסה באמצעות בטון.
- ד. הוצאת אדמה מהחפירה בשלבים תוך כדי יצירת עוגנים להבטחת יציבות הדיפון.



גורמי סיכון עיקריים בתהליך

גורמי סיכון גהותיים

- חשיפה לרעש מזיק
- חשיפה לחומרים כימיים (אבק, גזיים)

סיכונים בטיחותיים

- נפילת עובד לתוך הבור בזמן הכנסת כלוב
- נפילת עובד לתוך הבור עקב קריסת אדמה פנימה

גורמי סיכון עיקריים בתהליך

- פגיעה עקב התהפכות כלים מכניים
- פגיעה עקב תלישת כלוב הברזל
או חלקים בודדים ממנו
- סיכוני פגיעה מחשמל

נוהג טוב בביצוע תהליך הקמת כלונסאות קידוח

ארגון עבודה

- בצע הדרכה לעובדים חדשים ולעובדים ותיקים לפחות אחת לשנה בדבר מניעת סיכונים והגנה מפניהם באמצעות בעל מקצוע מתאים.
- שלט את אזור העבודה, בדבר הסיכונים הקיימים, לרבות שילוט בדבר הצורך בשימוש בציוד מגן אישי.
- השתמש בביגוד בעל שרוולים ארוכים, מכנסיים ארוכים. הרכב משקפי מגן. הגן על הראש על ידי כובע מגן תיקני. הגן על כפות הרגליים על ידי נעלי בטיחות תקניות. הגן על כפות הידיים על ידי כפפות מתאימות.
- השתמש בציוד חשמלי מתאים בעבודה, תיקני, תקין ובדוק.
- ארגן חלל עבודה ייעודי במקום העבודה, להסרת בגדי עבודה, ולכיבוסם באופן מרוכז על ידי מקום העבודה.
- דווח על מפגעי בטיחות וגהות, כמעט תאונות או תאונת עבודה.

דרישות למקום עבודה

עבודות הקמת קירות סלארי מתבצעות בשטח פתוח בו קיימים גורמים רבים בסביבתו של העובד, המהווים סיכוני גהות, כלומר, מסכנים את בריאותו ורווחתו של העובד (בעיקר אבק, גזיים, סיכונים אקלימיים שגורמים להתייבשות גוף העובד, מכות חום, פגיעות קור, נפילה כתוצאה מהחלקה וכ"ו). למניעת פגיעות הנ"ל על מבצע הבנייה לנקות אמצעים כלליים לשמירה על גהות במקום העבודה:

- מחסה מפני מזג אוויר
- מקום מנוחה ואכילה

- ביגוד, נעלי בטיחות, מסכות, משקפי מגן
- מי שתייה
- עזרה ראשונה
- מלתחה
- נוחיות סניטרית
- שילוט הסיכונים באזור העבודה, שילוט במידת הצורך בשימוש בציוד מגן אישי.

בעת ביצוע תהליך כלונסאות קידוח

- השתמש בציוד ואביזרי חשמל תקינים ובדוקים לפי החשמל והוראת היצרן.
- השתמש בציוד מגן אישי:
 - בגדי עבודה בעלי שרוולים ארוכים, מכנסיים ארוכות, נעלי בטיחות, כפפות, קסדות מגן ומשקפי מגן.
 - מסכה להגנה על הנשימה עם מסנן נגד אבק בעת הכנת תרחיף בנטוניט או פולימר אחר.