

אפריל 2020

תהליכי בנייה – עבודות אלומיניום וזגגות

הגדרות

עבודות אלומיניום וזגגות בבנייה הינן עבודות בהן מבצעים הרכבת אלמנטים של מבנים, פנימיים או חיצוניים, מאלומיניום או בשילוב של אלומיניום עם זכוכית או עם חומרים אחרים.

קיימים שני שלבים עיקריים בעבודות אלומיניום בבנייה: הכנת קונסטרוקציות מאלומיניום והתקנת קונסטרוקציות מאלומיניום.

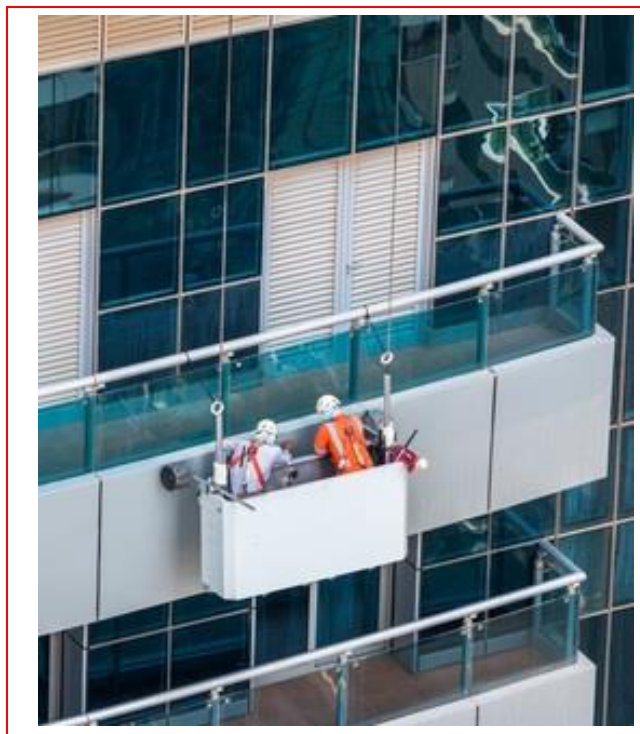


המקור: בית ונוי. אלוטון: מהר יותר, גבוה יותר. מאת: תמי וינצברג, צילום: אסף פינצ'וק, 10/12/2019.

<https://www.baitvenoy.co.il/>

גורמי סיכון עיקריים בתהליך

גורמי סיכון גהותיים	סיכונים בטיחותיים
<ul style="list-style-type: none"> פגיעה במערכת שריר ושלד עקב בעיות ארגונומיות בעבודה פגיעה בעור או בעיניים מחומרים מאכלים פגיעה בעובדים עקב חשיפתם לתנאי מזג אוויר קיצוניים 	<ul style="list-style-type: none"> פגיעה בעובד כתוצאה מטלטול מטען מורם פגיעה בעובד כתוצאה מנפילת מטען או חלק ממנו פגיעה בעובד כתוצאה מנפילה או התהפכות של זכוכית בזמן פריקתה, הרמתה או התקנתה פגיעות בעיניים משבבי אלומיניום בזמן חיתוך פרופילים (חיתוך ידני או מכני) פציעות בידיים מקצוות חדים של פרופילים אלומיניום או זכוכית נפילות מסולם או משטח עבודה לא יציב תוך התקנת קונסטרוקציות מאלומיניום פגיעה בעובד כתוצאה מנפילתו מגובה פגיעה בעובד כתוצאה התמוטטות הפיגום פגיעה בעובד כתוצאה מנפילת חפצים מגובה



מקור התמונה: Aluminium Wrought Singapore. Why Install Aluminum Composite Panel?
<https://www.aluminiumwrought.com/>

נוהג טוב בביצוע עבודות אלומיניום וזגגות

ארגון עבודה

- בצע הדרכה לעובדים חדשים ולעובדים ותיקים לפחות אחת לשנה בנוגע למניעת סיכונים והגנה מפניהם באמצעות בעל מקצוע מתאים.
- שלט את תוכן הסיכונים באזור העבודה, לרבות שילוט בנוגע לצורך בשימוש בציוד מגן אישי.
- השתמש בבגדי עבודה בעלי שרוולים ארוכים ומכנסיים ארוכים. הרכב משקפי מגן. הגן על הראש באמצעות חבישת כובע מגן תיקני. הגן על כפות הרגליים באמצעות נעילת נעלי בטיחות תקניות. הגן על כפות הידיים באמצעות שימוש בכפפות מתאימות.
- השתמש בציוד חשמלי מתאים בעבודה, אשר יהיה תיקני, תקין ועבר בדיקת תקינות.

- ארגן את הסרת בגדי העבודה באתר העבודה ואת כיבוסם באופן מרוכז על ידי המעסיק באתר העבודה.
- דווח על מפגעי בטיחות וגהות, כמעט תאונות או תאונת עבודה.

דרישות למקום עבודה

עבודות אלומיניום וזגגות מבצעים גם אתרי בנייה בהם קיימים גורמים רבים בסביבתו של העובד, המהווים סיכוני גהות, כלומר, מסכנים את בריאותו ורווחתו של העובד (בעיקר אבק, סיכונים אקלימיים שגורמים להתייבשות גוף העובד, מכות חום, פגיעות קור, החלקת עובד בזמן הגשם וכו'). למניעת פגיעות הנ"ל על מבצע הבנייה לנקות אמצעים כלליים לשמירה על גהות במקום העבודה:

- א. הנגשת מחסה מפני מזג אוויר;
- ב. הנגשת מקום מנוחה ואכילה;
- ג. אספקת ביגוד, נעלי בטיחות, מסכות ומשקפי מגן;
- ד. אספקת מי שתייה;
- ה. הנגשה של פריטי עזרה ראשונה;
- ו. הנגשה של מלתחה;
- ז. הנגשה של נוחיות סניטרית;
- ח. תליית שילוט המורה על הסיכונים באזור העבודה וכן תליית שילוט במידת הצורך המורה על השימוש בציוד מגן אישי.

בעת ביצוע עבודות אלומיניום וזגגות

- השתמש בציוד ואביזרי חשמל תקינים אשר נבדקו בהתאם לתקנים מקובלים בתחום החשמל והוראת היצרן.
- השתמש בציוד מגן אישי:
 - בגדי עבודה בעלי שרוולים ארוכים, מכנסיים ארוכים, נעלי בטיחות, כפפות קסדות מגן ומשקפי מגן;
 - ציוד מגן אישי מתאים בעת עבודה בגובה.