

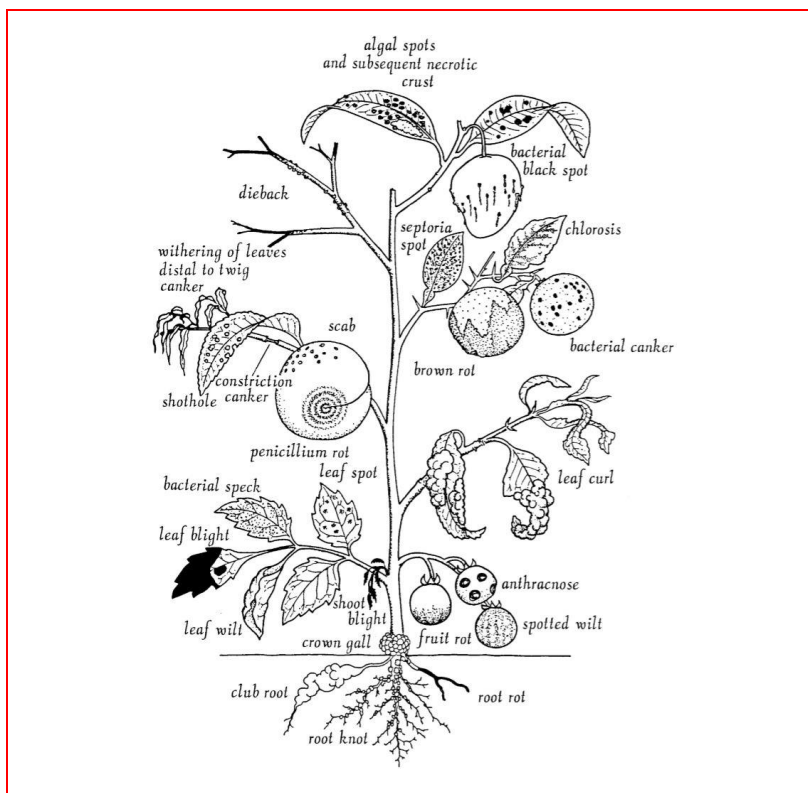
עדכון אחרון: אוקטובר 2019

תהליכים בחקלאות – הדברת מחלות בשדה, במטע, או בבית צמיחה

הגדרה

הדברת מחלות צמחים הינה יישום של חומרי הדברה בכל ענפי החקלאות לצורך קטילת מחלות והגנה על הצמח מפניהם.

העבודה עם תכשירי הדברה בחקלאות כרוכה בסיכונים בריאותיים רבים שנובעים משימוש בתכשירים שפותחו מלכתחילה לקטילת אורגניזמים חיים והם אף רעילים לבני אדם בדרגות רעילות שונות.



המקור: Plant Pathogens and Plant Diseases. Edited by J.F. Brown & J.S. Ogle. Rockvale Publication, 1997 https://www.appsnet.org/Publications/Brown_Ogle/index.aspx

גורמי סיכון עיקריים בתהליך

גורמי סיכון גהותיים	סיכונים בטיחותיים
<ul style="list-style-type: none"> חשיפה לחומרים כימיים (תכשירי הדברה) חשיפה לרעש מזיק חשיפה לרטט כלל גופי חשיפה לאבק (אבק אורגני) חשיפה לתנאי אקלים קיצוניים (עומס חום וקור) 	<ul style="list-style-type: none"> פגיעה בעובד עקב התהפכות הטרקטור פגיעה בעובד עקב מגע עם חלק מסתובב בטרקטור או במכונה פגיעה בעובד עקב מגע עם עצם זר שהוטל ע"י החלק המבצע דריסת עובד או עובר אורח בשדה פגיעה בעובד עקב מגע עם מכשול בשדה התחשמלות העובד עקב מגע עם קווי חשמל

נוהג טוב בביצוע תהליך הדברת מחלות בשדה, במטע, או בבית צמיחה

ארגון עבודה

- בצע באמצעות בעל מקצוע מתאים הדרכה לעובדים חדשים ולעובדים ותיקים לפחות אחת לשנה בנוגע למניעת סיכונים והגנה מפניהם.
- כלול בתדרוך היומי לפני התחלת העבודה הוראות בטיחות.
- וודא שמפעילי הכלים החקלאיים בעלי רישיונות מתאימים והודרכו היטב לעבודתם הספציפית והוסמכו לכך על ידי בעל המשק.



EMPIMED

- לבש מכנסי עבודה ארוכים וחולצת עבודה עם שרוולים ארוכים.
- הקפד להשתמש (בנוסף לבגדי העבודה) בציוד מגן אישי בהתאם להוראות התווית על המוצרים שבשימוש (חומרי הדברה, דשנים).
- בגמר יום העבודה וודא שהעובדים מחליפים את בגד העבודה בבגד נקי וכביסת בגדי העבודה נעשית בנפרד מהכביסה הרגילה.
- דווח על מפגעי בטיחות וגהות, ומקרים של תאונת עבודה או "כמעט תאונה".
- באם נעשה שימוש בציוד חשמלי השתמש רק בציוד ואביזרי חשמל תקינים אשר נבדקו בהתאם לתקנים מקובלים בתחום החשמל והוראת היצרן.

דרישות גהות ורווחה לעובדים

עבודות הדברת מחלות בשדה או במטע מתבצעות בשטח פתוח בו קיימים גורמים רבים בסביבתו של העובד המהווים סיכוני גהות, כלומר, מסכנים את בריאותו ורווחתו של העובד (בעיקר אבק, סיכונים אקלימיים שגורמים להתייבשות גוף העובד, מכות חום, פגיעות קור וכ"ו). למניעת פגיעות הנ"ל יש לנקוט אמצעים כלליים לשמירה על גהות במקום העבודה:

- א. הבטחת תנאי עבודה נאותים בעת מזג אוויר קיצוני כולל מחסה בטוח;
- ב. הנגשת מקום מנוחה ואכילה;
- ג. אספקת ביגוד מתאים לעבודה וציוד מגן אישי;
- ד. אספקת מי שתייה;
- ה. הנגשה של פריטי עזרה ראשונה;
- ו. הנגשה של נוחיות סניטרית;
- ז. יש לקבוע שילוט המורה על הסיכונים באזור העבודה וכן שילוט המורה על שימוש בציוד מגן אישי.



EMPIMED